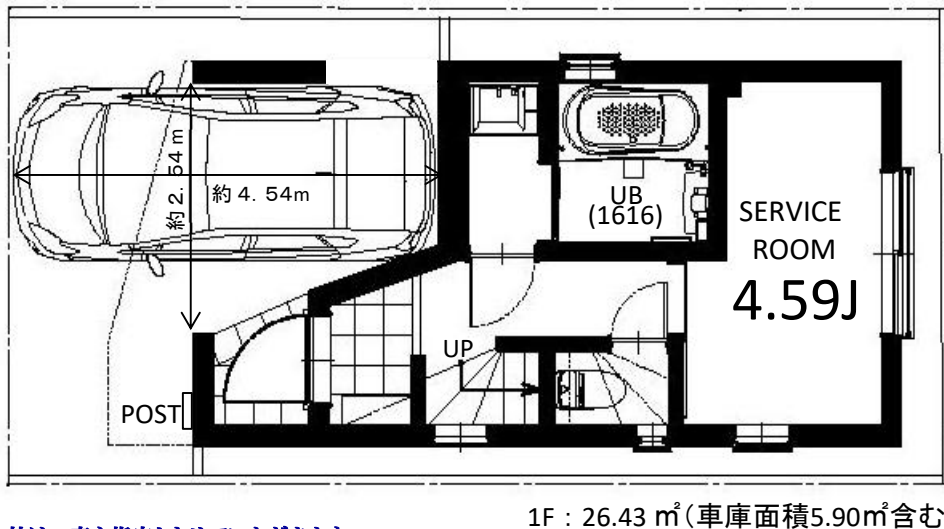
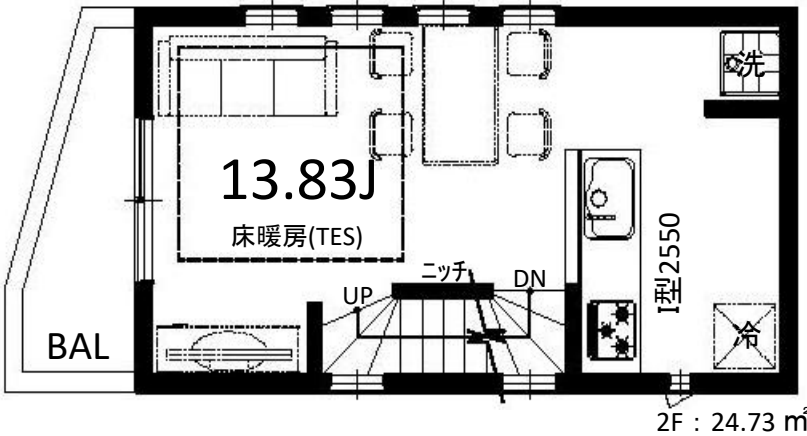
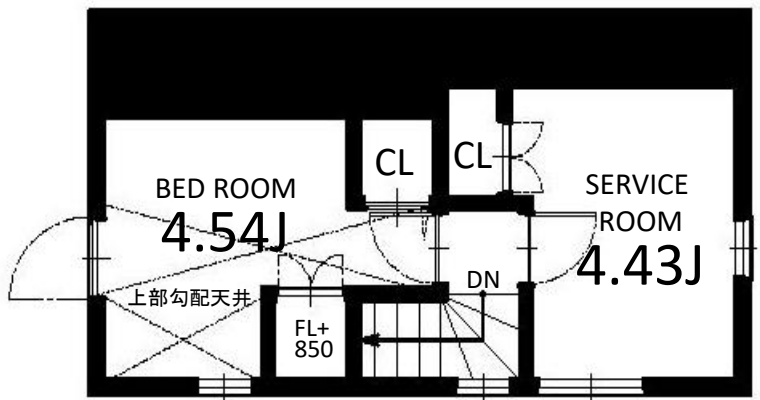


新築分譲住宅
葛飾区柴又4丁目Part2
全1棟



**暮らしの
快適を彩る
充実の設備**

土地面積 : 47.49m²
建物面積 : 70.69m²(車庫面積5.90m²含む)
建築確認番号 : 第22UDI1T建04240号

- 瑕疵担保保険付
- 地盤保証20年付

※司法書士・土地家屋調査士・火災保険加入会社は、売主指定とさせていただきます。

Vibration Control
制震装置【マモリー】
MAMORY

『繰り返す地震から、住まいと生活を守る』
熊本城を守る地震対策があなたの住まいを守る。

耐震 + 制震

「熊本城」が選んだのは、住友ゴムの制震ダンパー。震度7の揺れ幅を最大89%[※]吸収します。
熊本城大天守には「MAMORY」と同じ高減衰ゴムを利用した制震ダンパーが採用されています。

Land Plan

公道 幅員約15m
土地面積 47.49m²

Access Map

現地

Equipment

- 外壁通気工法
- 24時間換気
- システムキッチン
- 断熱浴槽
- TES 床暖房
- シャワートイレ (温水便座)
- 食器洗浄乾燥機
- 断熱玄関ドア
- ECO ジョーズ
- 浴室換気乾燥機
- 断熱
- 全サッシ網戸付
- ヘアガラス (Low-e)
- カラーモニターインターホン
- LED 照明

北総線
『新柴又』 駅徒歩 3分
京成金町線
『柴又』 駅徒歩 10分
『京成高砂』 駅徒歩 13分
販売価格

4,380 万円
(内消費税: 1,970,000円)

Property Overview

地名地番	葛飾区柴又4丁目
住居表示	葛飾区柴又4丁目
用途地域	第2種低層住居専用地域
建ぺい率	60%
容積率	200%
防火指定	準防火地域
高度指定	第2種高度地区
地目	宅地
土地権利	所有権
都市計画	市街化区域
構造	木造3階建
道路	西側:公道 幅員約15m
設備	都市ガス・東京電力・公共上下水道
完成・引渡	2023年4月下旬完成予定

Life Information

柴又小学校 《約 200m (徒歩 3分)》
桜道中学校 《約 390m (徒歩 5分)》
東京慈恵会医科大学 葛飾医療センター 《約 1.7km (徒歩 22分)》
エネルギースーパーたじま 新柴又店 《約 210m (徒歩 3分)》

■国土交通大臣(2)第9238号 ■(公社)全国宅地建物取引業保証協会会員 ■(公社)東京都宅地建物取引業協会会員

株式会社マイライフプランニング ■ 担当 / 長阪

【赤羽ショールーム】
〒115-0045 東京都北区赤羽2-16-4 セキネビル4F
tel. 03-3902-5055 fax. 03-3902-5069

■取引態様 売主

URL : <http://www.mylifep.com>